

INFORMACJA SERWISOWA DOTYCZĄCA ZGŁOSZEŃ KAMER OBROTOWYCH BOSCH VG4

Kamery obrotowe Bosch serii VG4 posiadają konstrukcję modułową. Składają się z czterech podstawowych modułów:

- 1) modułu wizyjnego serii VG4-MCAM-(12,13,14),
- 2) modułu procesora serii VG4-MCPU-(300,500)
- 3) modułu komunikacyjnego serii VG4-MTRS-(S lub E) - S moduł R-sowy, E moduł ethernetowy
- 4) modułu zasilacza z obudową serii G4 PENDANT HOUSING

W przypadku uszkodzenia kamery zgłaszany jest poszczególny moduł odpowiedzialny za daną usterkę.

Przykładowo: brak komunikacji to uszkodzenie modułu komunikacyjnego VG4-MTRN-S, brak wizji lub problemy z autofokusem lub brak obrotu w jednej z osi to uszkodzenie modułu wizyjnego VG4-MCAM-12, gubienie ustawień trasy dozоровej, ciągłe wyświetlanie Autobauding pomimo poprawnego obrotu głowicy i sprawnej komunikacji to uszkodzenie modułu procesora VG4-MCPU-300.

W większości przypadków na podstawie przestanych nam numerów seryjnych danego modułu mamy możliwość zamówienia w serwisie producenta zamiennika za uszkodzony element bez konieczności natychmiastowego demontażu kamery i kilkukrotnych przyjazdów do uszkodzonego urządzenia. Firma Bosch oferuje za uszkodzone zgłoszone moduły, zamienniki które pozostają już u klienta.

W przypadku poprawnego zgłoszenia usterkę można naprawić w ramach jednej wizyty u klienta zamieniając jedynie wadliwy moduł na otrzymany sprawny zamiennik. Uszkodzony moduł mamy obowiązek zwrotu do serwisu firmy Bosch pod karą w postaci otrzymania faktury w przypadku niedopełnienia formalności.

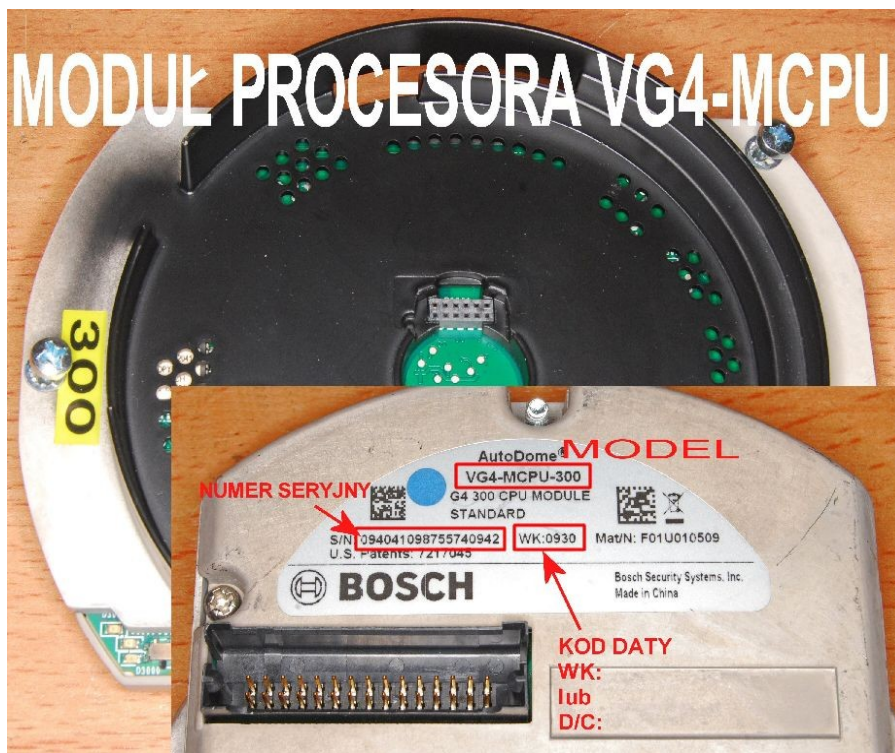
Rzeczą niezwykle ważną jest, aby instalator przed montażem kamery spisał wszystkie poniższe dane z modułów wraz z opisem lokalizacji montażu. W przypadku późniejszej usterki bardzo szybko bez konieczności demontażu i dojazdu można dokonać poprawnego zgłoszenia sprzętu do naprawy.

Poniżej znajdują się fotografie poszczególnych modułów wraz z zaznaczeniem co wymagane jest do poprawnego zgłoszenia.

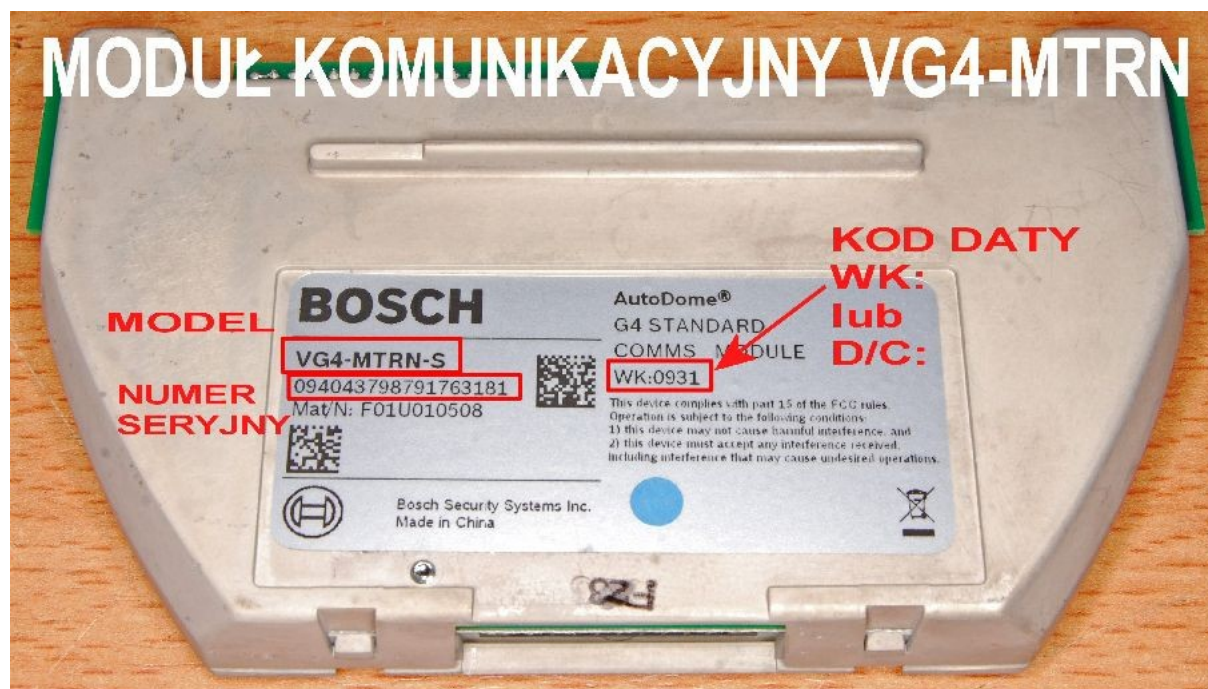
- 1) **Moduł wizyjny** - podajemy model (np. VG4-MCAM-13) oraz numer seryjny.



2. **Moduł procesora** - podajemy model (np. VG4-MCPU-300), numer seryjny oraz kod daty (WK: lub D/C:) , zdarzają się przypadki, że kod daty może nie występować,



3. **Moduł komunikacyjny** - podajemy model (np. VG4-MTRN-S), numer seryjny (może się zaczynać również od ZHxxxxxx), kod daty WK: lub D/C: , zdarzają się przypadki, że kod daty może nie występować,



4. **Kompletna kamera** - w przypadku kilku uszkodzeń oznaczających konieczność wymiany kilku modułów wewnętrznych zgłaszamy kompletną kamerę podając jej dane odczytane z naklejki na obudowie - **model np.: VG4-313-ECS** (2P to rodzaj montażu i nie trzeba podawać) oraz **numer seryjny, np.: S/N: 029892966**



Prosimy o stworzenie we własnym zakresie listy zawieszonych kamer obrotowych z informacją o lokalizacji montażu i numerach seryjnych (w szczególności głównego spisanego z obudowy kamery jak na powyższym zdjęciu).

Bez powyższych informacji nie mamy możliwości wypełnienia formularza zgłoszeniowego w serwisie Bosch i zorganizowania urządzenia zamiennego.