

ŚWIADECTWO DOPUSZCZENIA

Nr 2664/2016

Na podstawie art. 7 ust. 2 ustawy z dnia 24 sierpnia 1991 r. o ochronie przeciwpożarowej
(Dz. U. z 2009 r. nr 178, poz. 1380, z późn. zm.)

Centrum Naukowo-Badawcze Ochrony Przeciwpożarowej
im. Józefa Tuliszkowskiego - Państwowy Instytut Badawczy na wniosek:

Robert Bosch Sp. z o. o.

ul. Jutrzenki 105

02-231 Warszawa

stwierdza, że wyrób:

**Głośnik do dźwiękowych systemów ostrzegawczych typu LC1-WM06E8,
LC1-UM06E8, LC1-UM12E8, LC1-UM24E8 z obudową typu LC1-MFD**

produkowany przez:

Bosch Security Systems B.V.

Torenallee 49

5617 BA Eindhoven, Holandia

w zakładzie produkcyjnym:

Guangzhou Panyu Beta Electronics Co. Ltd

Bldg 2, No.3, Yong Shan Village, South Road Shi Ji Town, Pan Yu

Guangzhou City, Guangdong, Chińska Republika Ludowa

spełnia wymagania:

**pkt. 11.3 załącznika do rozporządzenia Ministra Spraw Wewnętrznych
i Administracji z dnia 20 czerwca 2007 r. w sprawie wykazu wyrobów służących
zapewnieniu bezpieczeństwa publicznego lub ochronie zdrowia i życia oraz mienia,
a także zasad wydawania dopuszczenia tych wyrobów do użytkowania
(Dz. U. Nr 143, poz. 1002), wprowadzonego rozporządzeniem zmieniającym z dnia
27 kwietnia 2010 r. (Dz. U. Nr 85, poz. 553)**

Dokumentacja:

1. Wniosek o przeprowadzenie procesu dopuszczenia wyrobu numer 3673/2016 z dnia 20.04.2016 r.
2. Sprawozdanie z badań nr 1788/BA/16 z dnia 13.06.2016 r., nr 757/BA/14 z dnia 29.04.2016 r., nr 4784/BA/10 z dnia 17.09.2010 r. wykonanych w Zespole Laboratoriów Sygnalizacji Alarmu Pożaru i Automatyki Pożarniczej BA CNBOP-PIB.

Świadectwo jest ważne pod warunkiem przestrzegania przez wnioskodawcę wymagań zawartych
w umowie nr 2664/DC/CNBOP-PIB/2016.

Okres ważności świadectwa:

od **13.07.2016 r.**

do **12.07.2021 r.**

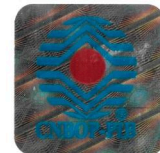
DYREKTOR CNBOP-PIB



brzg. dr inż. Dariusz Wróblewski



Józefów, dnia: 13 lipca 2016 r.



ŚWIADECTWO DOPUSZCZENIA

Nr 2664/2016

DANE TECHNICZNE IDENTYFIKUJĄCE WYRÓB

**Głośnik do dźwiękowych systemów ostrzegawczych typu LC1-WM06E8,
LC1-UM06E8, LC1-UM12E8, LC1-UM24E8 z obudową typu LC1-MFD**

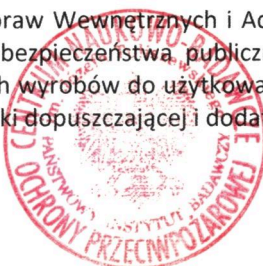
Typ głośnika:	LC1-WM06E8	LC1-UM06E8	LC1-UM12E8	LC1-UM24E8
Typ transformatora:	3938 009 0003 1		3938 009 0005 1	3938 009 0008 1
Napięcie zasilania głośnika [V]:	70 / 100			
Moc znamionowa głośnika [W]:	6		12	24
Impedancja głośnika [Ω]:	4			
Ustawienia mocy głośnika na odczepach transformatora [W]:	6 / 3 / 1,5 / 0,75		12 / 6 / 3 / 1,5	24 / 12 / 6 / 3
Impedancja transformatora - dla poszczególnych odczepów [Ω]:	833 / 1666 / 3333 / 6666 / 13333		416 / 833 / 1666 / 3333 / 6666	208 / 416 / 833 / 1667 / 3333
Maksymalny poziom ciśnienia akustycznego (moc znamionowa / 4m) [dB]:	84	87	88	92
Kąt promieniowania dla 500 Hz [°]:	180			
Kąt promieniowania dla 1 kHz [°]:	180			
Kąt promieniowania dla 2 kHz [°]:	120	108		106
Kąt promieniowania dla 4 kHz [°]:	128	62	64	58
Rodzaj środowiska pracy:	A, C			
Stopień ochrony IP:	32C			
Rodzaj listwy łączeniowej:	ceramiczna kostka przyłączeniowa, 6 zacisków			
Sposób zamocowania:	montaż do sufitu podwieszanego			
Wymiary głośnika z obudową [mm]:	Ø 220 x 176			
Materiał obudowy:	metal			
Masa [g]:	830	1060	1300	1750
Elementy opcjonalne	Informacja identyfikująca			
Rodzaj dedykowanego korektora:	nie dotyczy			
Rodzaj i typ bezpiecznika:	temperaturowy, T7F _{TAM} 250V 1A 145°C			
Rodzaj i typ kondensatora:	nie dotyczy			
Typ dodatkowego zabezpieczenia:	linka stalowa			

WARUNKI DODATKOWE I UWAGI:

Zgodnie z § 17 rozporządzenia Ministra Spraw Wewnętrznych i Administracji z dnia 20 czerwca 2007 r. w sprawie wykazu wyrobów służących zapewnieniu bezpieczeństwa publicznego lub ochronie zdrowia i życia oraz mienia, a także zasad wydawania dopuszczenia tych wyrobów do użytkowania (Dz. U. nr 143, poz. 1002, z późn. zm.) wyrób powinien być oznakowany znakiem jednostki dopuszczającej i dodatkowo numerem niniejszego świadectwa.

DYREKTOR CNBOP-PIB

brzg, dr inż. Dariusz Wróblewski



Józefów, dnia: 13 lipca 2016 r.