



# JEDNOSTKA CERTYFIKUJĄCA

The Certification Body

## CENTRUM NAUKOWO-BADAWCZE OCHRONY PRZECIWPÓŻAROWEJ

*im. Józefa Tuliszkowskiego*

PAŃSTWOWY INSTYTUT BADAWCZY

SCIENTIFIC AND RESEARCH CENTRE  
FOR FIRE PROTECTION

NATIONAL RESEARCH INSTITUTE

05-420 Józefów k/Otwocka, ul. Nadwiślańska 213

POLSKA



# CERTYFIKAT ZGODNOŚCI EC EC-CERTIFICATE OF CONFORMITY 1438 / CPD / 0326

Zgodnie z dyrektywą 89/106/EEC z dnia 21.12.1988 r. w sprawie zbliżenia ustaw i aktów wykonawczych Państw Członkowskich dotyczących wyrobów budowlanych, zmienioną przez dyrektywę 93/68/EEC z dnia 22.06.1993 r., potwierdza się, że wyrób budowlany

In compliance with the Directive 89/106/EEC of the Council of European Communities of 21 December 1988 on the approximation of laws, regulations and administrative provisions of the Member States relating to the construction products (Construction Products Directive – CPD), amended by the Directive 93/68/EEC of the Council of European Communities of 22 June 1993, it has been stated that the construction product

**Głośnik do dźwiękowych systemów ostrzegawczych  
typu LBC 3430/03**

(Parametry wyrobu opisane w załączniku nr 1)

**Loudspeaker for voice alarm systems  
type LBC 3430/03**

(Product parameters see annex 1)

wprowadzony na rynek przez:

placed on market by:

**Bosch Security Systems B.V.  
Torenallee 49**

**5617BA Eindhoven, The Netherlands**

produkowany w:

and produced in the factory:

**CES Audio Inc.**

**4F., No. 657-10, Zhongzheng Road, Xinzhuang District  
New Taipei City 242, Taiwan**

podlega zakładowej kontroli produkcji oraz dalszym badaniom próbek w zakładzie zgodnie z ustalonym programem badań. Centrum Naukowo-Badawcze Ochrony Przeciwpózarowej - Państwowy Instytut Badawczy przeprowadziło wstępne badanie typu, wizytę wstępną w zakładzie produkującym oraz weryfikację zakładowej kontroli produkcji, a także prowadzi stały nadzór nad zakładową kontrolą produkcji.

is submitted by the manufacturer to a factory production control and to the further testing of samples taken at the factory in accordance with a prescribed test plan and that the Scientific and Research Centre for Fire Protection – National Research Institute has performed the initial type-testing for the relevant characteristics of the product, the initial inspection of the factory and of the factory production control and performs the continuous surveillance, assessment and approval of the factory production control.

Certyfikat potwierdza, że wszystkie warunki dotyczące potwierdzenia zgodności oraz wytyczne zawarte w Załączniku ZA do normy:

This certificate attests that all provisions concerning the attestation of conformity and the performances described in Annex ZA of the standard:

### **EN 54-24:2008 Fire detection and fire alarm systems. Components of voice alarm systems. Loudspeakers**

zostały zastosowane, a wyrób spełnia postawione w normie wymagania.

were applied and that the product fulfils all the prescribed requirements.

Certyfikat został wydany po raz pierwszy: 18.04.2013 i pozostaje w mocy pod warunkiem, że dokumenty odniesienia, warunki produkcji oraz zakładowej kontroli produkcji nie ulegną znaczącym zmianom, a także będą przestrzegane przez producenta/upoważnionego dostawcę wymagania zawarte w umowie nr 39/DC/2013 z dnia 18.04.2013 r.

This certificate was first issued on: 18<sup>th</sup> April, 2013 and remains valid as long as the conditions laid down in the harmonized technical specification in reference or the manufacturing conditions in the factory or the factory control production itself are not modified significantly and obligations written down in the agreement no.: 39/DC/2013 of 18<sup>th</sup> April, 2013 are met by producer or its authorized representative.

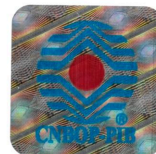


DYREKTOR CNBOP-PIB

HEAD DIRECTOR of CNBOP-PIB

mł. bryg. dr inż. Dariusz Wróblewski

Józefów, 18.04.2013



## ZAŁĄCZNIK NR 1 DO CERTYFIKATU ZGODNOŚCI EC ANNEX No 1 to EC-CERTIFICATE OF CONFORMITY 1438 / CPD / 0326

Wyrób budowlany

Głośnik do dźwiękowych systemów ostrzegawczych  
typu LBC 3430/03

Parametry wyrobu:

Construction product

Loudspeaker for voice alarm systems  
type LBC 3430/03

Product parameters:

Typ: Type:	LBC 3430/03
Sposób zamocowania: Type of installation:	montaż do stropu lub do ściany ceiling mounted or wall mounted
Moc znamionowa [W]: Output power [W]:	12
Znamionowe napięcie zasilania [V]: Nominal power voltage [V]:	70,7 / 100
Impedancja głośnika [Ω]: Loudspeaker impedance [Ω]:	4
Impedancja transformatora - dla poszczególnych odczepów [Ω]: Impedance of transformer - for particular terminals [Ω]:	833 / 1666 / 3333 / 6666
Poziom ciśnienia akustycznego (moc znamionowa / 4m) [dB]: Sound pressure level (rated power / 4m) [dB]:	87
Kąt promieniowania dla 1 kHz: Coverage angle for 1 kHz:	2 x 158
Kąt promieniowania dla 2 kHz: Coverage angle for 2 kHz:	2 x 146
Kąt promieniowania dla 4 kHz: Coverage angle for 4 kHz:	2 x 48
Rodzaj i typ bezpiecznika: Type of fuse:	V7F <sub>TAM</sub> 250V 3A~145°C (PS)E JET
Rodzaj środowiska pracy: Type of work environment:	B
Stopień ochrony IP: IP protection:	33C
Rodzaj listwy łączeniowej: Type of connection bar:	ceramiczna kostka przyłączeniowa ceramic connection block
Wymiary (dł. x szer. x wys.) głośnika z obudową [mm]: Dimensions (length x width x height) of loudspeaker with housing [mm]:	184 x 175 x 204
Materiał obudowy: Material of housing:	aluminium aluminum
Masa [g]: Mass [g]:	3440
<p><b>Certyfikat obejmuje następujące elementy składowe głośnika:</b> przetwornik elektroakustyczny, transformator, bezpiecznik termiczny, ceramiczna kostka przyłączeniowa, obudowa</p> <p><b>Certificate covers following components of loudspeaker:</b> electroacoustic transducer, transformer, thermal fuse, ceramic connection block, housing</p>	



DYREKTOR CNBOP-PIB  
HEAD DIRECTOR of CNBOP-PIB

ml. bryg. dr inż. Dariusz Wróblewski

Józefów, 18.04.2013